

Einführung

pixi* bietet mit der Erweiterung "Direct fulfillment - Streckengeschäft" Kunden die Möglichkeit ein Streckengeschäft durchzuführen. Vollautomatisch versenden externe Logistiker und Lieferanten so Ware direkt an den Endkunden.

Jegliche Warenlieferung führt pixi* normalerweise selbst durch, d.h. eingehende Aufträge werden an den Versand geleitet und dort kommissioniert und verschickt.

Mit der Erweiterung " Direct fulfillment - Streckengeschäft" kann der Versand über externe Partner erfolgen, die Verwaltung der Aufträge, der Fakturierung und der Zahlungsabwicklung bleibt weiterhin in pixi* erhalten.

Funktionsweise

Zunächst legt der Kunde fest, welche seiner vorhandenen Lieferanten ein Streckengeschäft unterstützen. Bei jedem über den Shop oder manuell eingehenden Auftrag wird pro Position anschließend ein Flag mitgegeben. Dies zeigt an, ob und wie bei diesem Artikel ein Streckengeschäft durchgeführt wird:

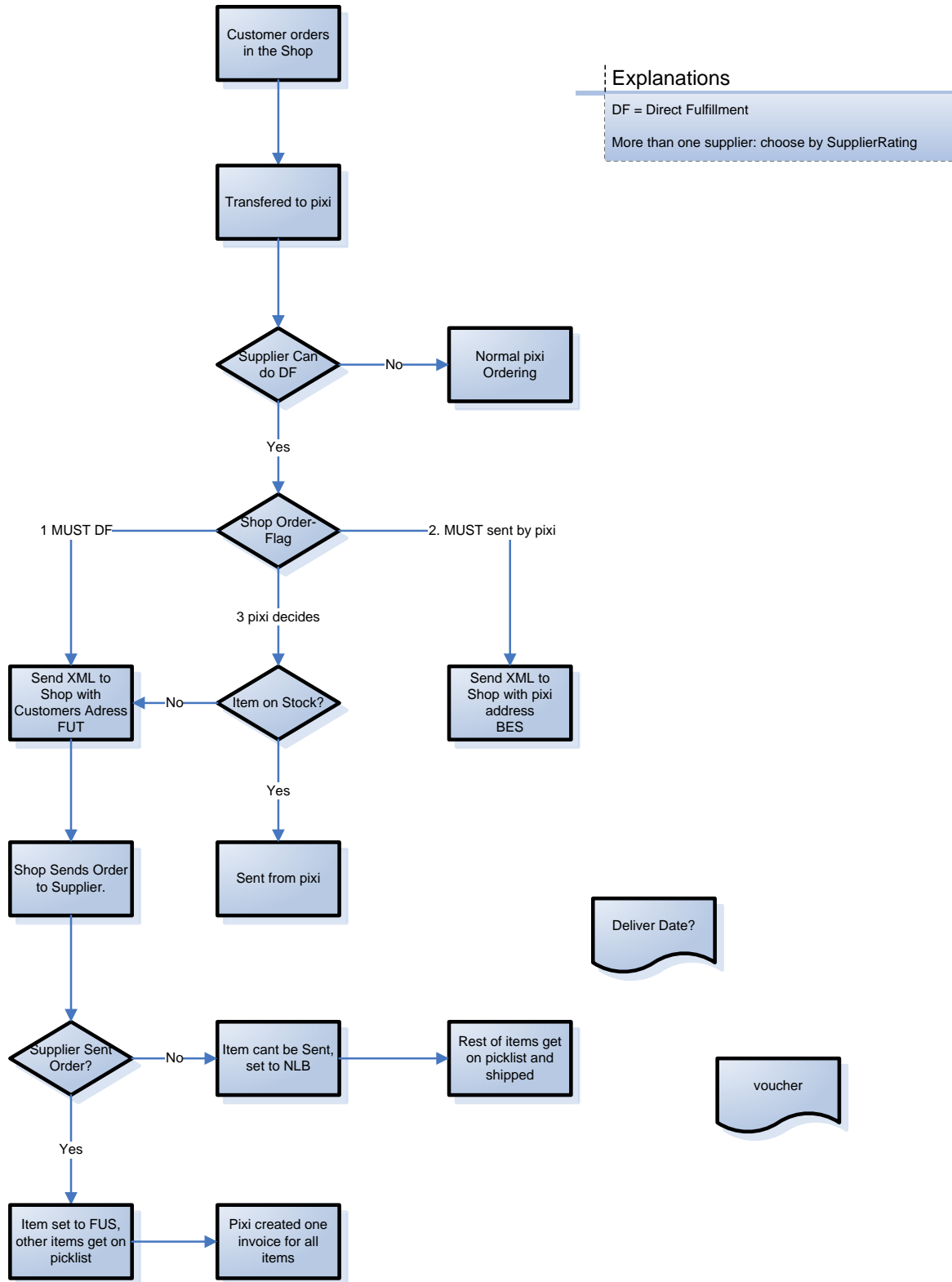
1. Die Ware muss vom Lieferanten zum Kunden verschickt werden. Eingehende Bestellungen werden sofort nach geklärteter Zahlung an die externe Schnittstelle weitergeleitet.
2. pixi* führt beim Lieferanten eine Bestellung der Ware durch, der Versand selbst erfolgt aber durch pixi*. D.h. die bestellte Ware wird mit der Adresse des Versandhändlers getätigt. Die Ware kommt beim Versandhändler an, wird im On-Demand Verfahren direkt gescannt und verlässt - u. u. nach Zu-Kommissionierung von bereits am Lager vorhandenen Waren - sofort wieder das Lager und wird zum Kunden geschickt.
3. pixi* trifft anhand des Lagerbestandes die Entscheidung, ob die Ware selbst oder vom Lieferanten verschickt wird. Ist ein Lagerbestand vorhanden, wird die Bestellung von pixi* versandt, ist der Lagerbestand nicht ausreichend, wird die Ware komplett dem Lieferanten zum Versand übergeben.

Die für das Streckengeschäft ausgewählten Aufträge werden dann über eine fest spezifizierte XML Schnittstelle an eine externe Applikation übertragen. Diese Applikation ist vom Kunden zu erstellen und verwaltet alle weiteren Schritte des Streckengeschäfts, wie die Übergabe der Bestellungen an den Lieferanten und die Rückmeldung des Lieferanten bei erfolgtem Versand der Ware.

Die Schnittstelle meldet pixi* anschließend den Versand der Ware vom Lieferant zum Kunden, pixi* kann darauf die Rechnung an den Kunden entweder in Papierform drucken oder automatisch per PDF an den Kunden per E-Mail schicken. In diesem Moment wird die Zahlung der Rechnung eingeleitet und die Kreditkarte des Kunden belastet oder die Rechnung zum Lastschrifteneinzug freigegeben.

Diese Schnittstelle eignet sich auch zum Versand von personalisierten Artikeln direkt vom Lieferant. Es gibt Lieferanten, die Artikel durch Aufdruck eines Textes oder Spezialanfertigung für Kunden personalisieren. Diese Artikel werden am einfachsten direkt vom Lieferanten zum Kunden versandt.

Ablaufdiagramm



Explanations
 DF = Direct Fulfillment
 More than one supplier: choose by SupplierRating

Beispiel

Anbindung an einen Buchgroßhändler zum direkten Versand von Büchern:

Gerade der Buchgroßhandel bietet die Voraussetzung für ein erfolgreiches Streckengeschäft. Der Katalog der lieferbaren Titel in Deutschland enthält mehrere hunderttausend Titel. Möchte man nun zur Erweiterung des Sortiments auch Bücher anbieten, macht es wenig Sinn, sich mehrere tausend Exemplare aufs Lager zu legen, da die Großhändler im Buchbereich meist einen direkten Versand zum Kunden anbieten.

Beispiel: Sie binden den Katalog eines Großhändlers in Ihren Shop ein. Bestellt nun ein Kunden ein Buch, das Sie nicht in Ihrem Lagerbestand führen, wird die Bestellung über die Funktionalität „Direct Fulfillment“ direkt zum Buchgroßhändler weitergeleitet, der den Versand direkt zum Kunden in die Wege leitet. Der Großhändler meldet über XML den erfolgreichen Versand des Buches, daraufhin wird in pixi* die Rechnung für den Kunden erstellt und ihm direkt per Post oder als PDF in einer E-Mail zugesandt.

Bestellt der Kunde ein Buch und einen anderen Artikel, den Sie am Lager führen, können Sie selbst festlegen, ob der Versand geteilt oder zusammen erfolgen soll.

- * Bei einem getrennten Versand wird wiederum beim Großhändler der direkte Versand zum Kunden veranlasst. Wenn der Großhändler den Versand bestätigt, wird der andere Artikel am Lager kommissioniert und versandt. Auf der Rechnung werden beide Artikel ausgewiesen. Es wird bei direkt versandten Artikeln die separate Tracking-ID (wenn vom Lieferanten zur Verfügung gestellt) gespeichert und kann dem Kunden separat kommuniziert werden.
- * Bei einem gemeinsamen Versand wird das Buch beim Großhändler bestellt und an Ihr Lager geschickt. Kommt das Buch an, wird es direkt gescannt und in ein Fach kommissioniert. Der noch fehlende Artikel, der sich bereits am Lager befindet wird mit der nächsten Pickliste zu-kommissioniert. Die Rechnung für beide Artikel wird automatisch gedruckt und die Ware wird versandt.

Ihr Ansprechpartner

pixi* Sales Team

Tel: +49 (0)89 961 60 61 - 71 | Fax: +49 (0)89 961 60 61 - 61

E-Mail: info@pixi.eu | Web: www.pixi.eu

Postadresse: mad geniuses GmbH | Goethestr. 8 | 80336 München